

# LA MÉNAGERIE DE VERRE



La Ménagerie de verre  
12, rue Léchevin  
75011 Paris  
[menageriedeverre.com](http://menageriedeverre.com)

Présentation technique

des espaces





Studio Wigman



Espace public

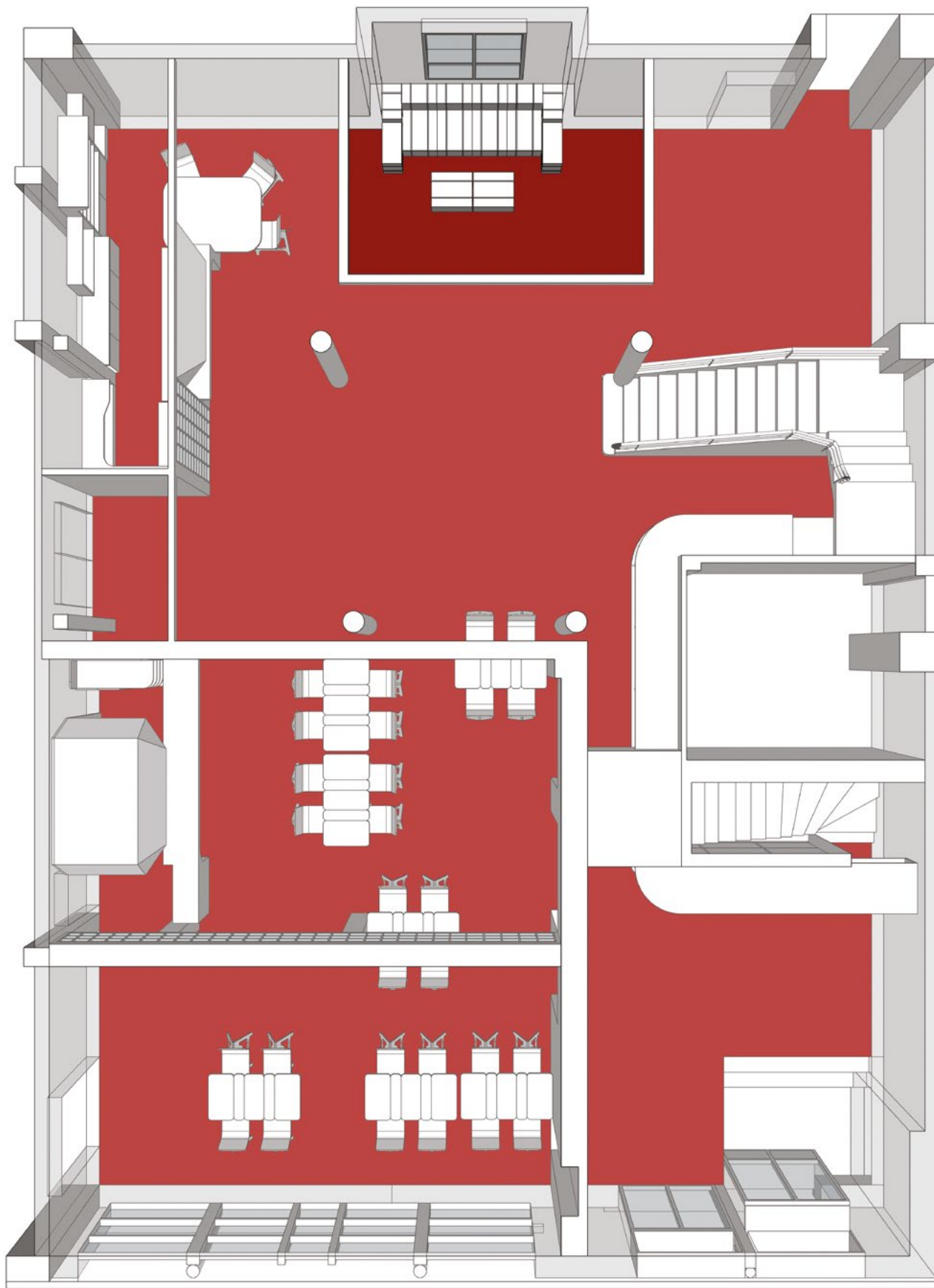
# HISTOIRE

Ancienne imprimerie datant de la fin du 19<sup>e</sup> siècle réhabilitée en 1983 par l'architecte Pierre-Louis Faloci (grand prix d'architecture 2018), la Ménagerie de verre s'est inscrite dans le paysage culturel international comme un lieu atypique de création artistique contemporaine, ambitieuse et exigeante. Sa fondatrice, Marie-Thérèse Allier, a mis le lieu au service des artistes pour leur donner les moyens et les espaces de développer les propositions marquantes de la scène artistique de leur époque.

Les chorégraphes et les artistes de toutes disciplines ont trouvé à la Ménagerie de verre les ressources artistiques et pédagogiques essentielles à leur écriture scénique. Lieu plus que précieux pour les danseurs, il l'est aussi devenu pour les metteurs en scène, les écrivains, les musiciens, les plasticiens, cultivant la transversalité des projets, le dialogue interdisciplinaire.

Sa liberté et son indépendance lui ont permis d'être à l'écoute de toutes les émergences, attirant l'attention et le respect d'une scène internationale engagée. Le lieu irrigue ainsi par la singularité de ses choix un réseau européen d'artistes producteurs de formes et de sens qui alimentent, en retour, la communauté artistique française, par leur présence à la Ménagerie, véritable lieu de rencontre des courants artistiques de notre époque.

Le lieu s'articule aujourd'hui autour de trois axes principaux : la production, la diffusion et la transmission. La Ménagerie est en effet reconnue par les milieux culturels et artistiques pour les artistes qu'elle a su promouvoir, les auteurs qu'elle a su découvrir, les créateurs de mode et d'image qu'elle a su accueillir et les très nombreux artistes qu'elle a formés. Avant tout lieu de travail, la Ménagerie s'impose comme un espace de rencontres, entre les artistes en création, entre les pédagogues et leurs élèves, et entre les œuvres et leur public.



Rez-de-chaussée

# LE LIEU

Lieu d'exception de plus de 1500 m<sup>2</sup> au cœur de Paris, la Ménagerie de verre est le résultat d'un défi architectural qui consista à transformer une ancienne imprimerie datant de la fin du 19<sup>e</sup> siècle, abandonnée durant plusieurs années, en un lieu de travail des plus confortables, destiné à accueillir les créateurs contemporains et les événements dans les meilleures conditions.

Sa réhabilitation en 1983 par l'architecte Pierre-Louis Faloci a rapidement donné à la Ménagerie de verre une place tout à fait à part dans le paysage de la création contemporaine à Paris. Entre Bastille et République, elle se situe dans un quartier culturel de premier plan et propose dans une même structure plusieurs espaces de travail (5 studios de danse dont deux équipés d'un gradin : Wigman, Balanchine, Duncan, Diaghilev et Cocteau) et un espace scénique (la salle OFF).

Traités en larges volumes clairs, baignés de lumière naturelle, sous des verrières zénithales entièrement rinnovées, ses espaces ont été imaginés et aménagés pour répondre, au plus haut niveau, aux besoins réels des artistes et créateurs contemporains, en mettant à leur disposition un lieu d'une qualité esthétique et fonctionnelle unique à Paris.

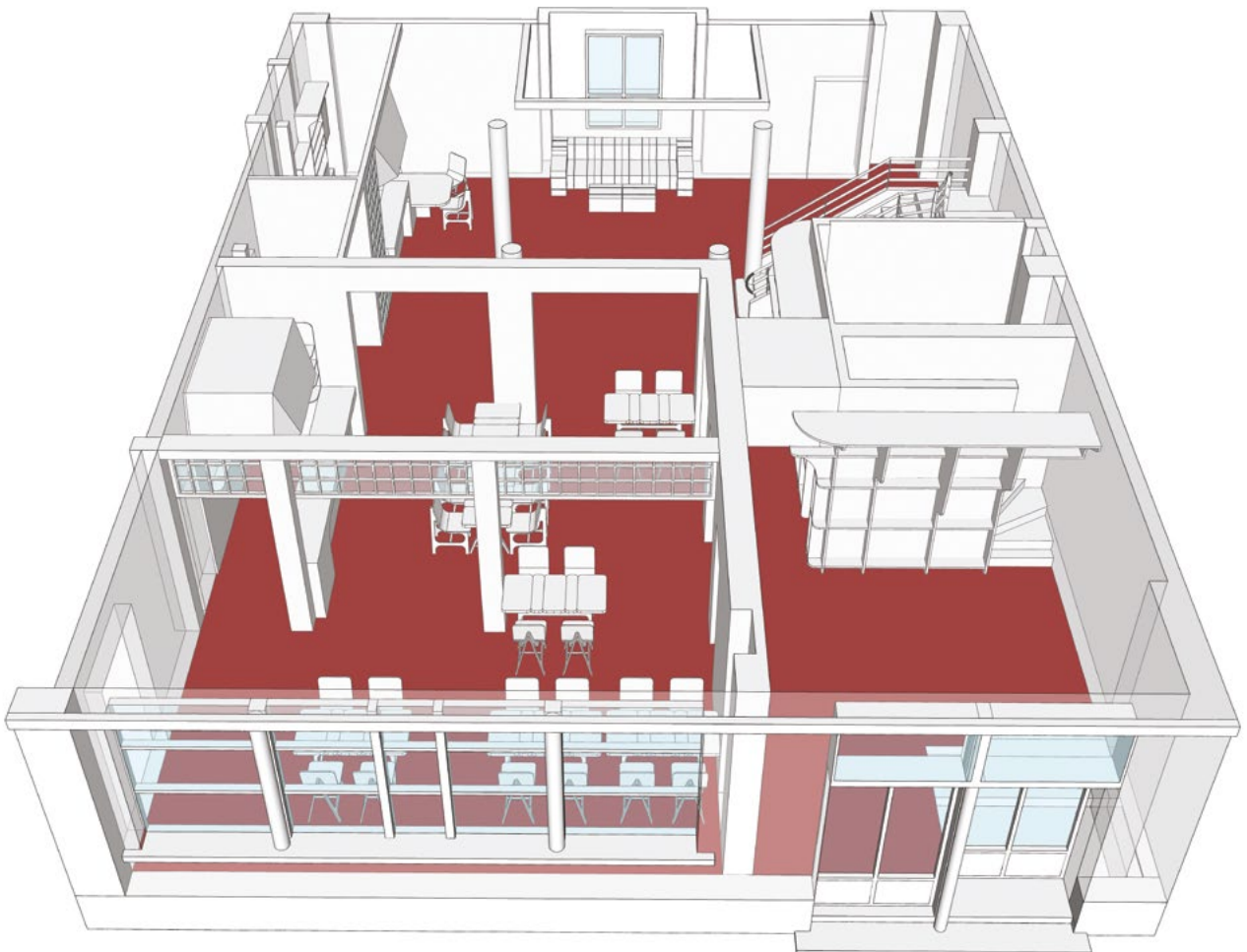
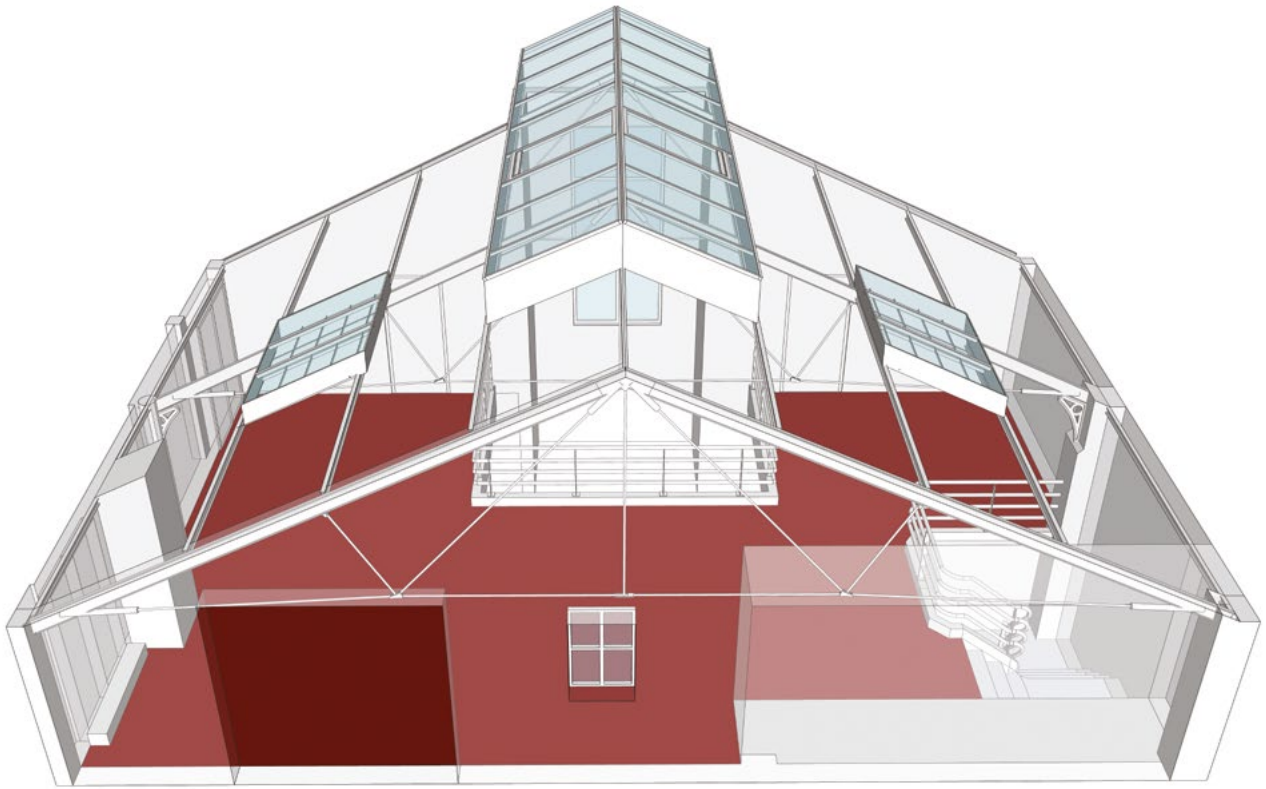
L'aménagement de l'espace a été repensé par la designer française Matali Crasset, mondialement reconnue pour sa collaboration avec des univers éclectiques allant de l'artisanat à la musique électronique, de l'industrie textile au commerce équitable. Elle a conçu l'aménagement et le mobilier de l'espace d'accueil, du bar-restaurant, des espaces de circulation mais aussi des vestiaires ou des bureaux.



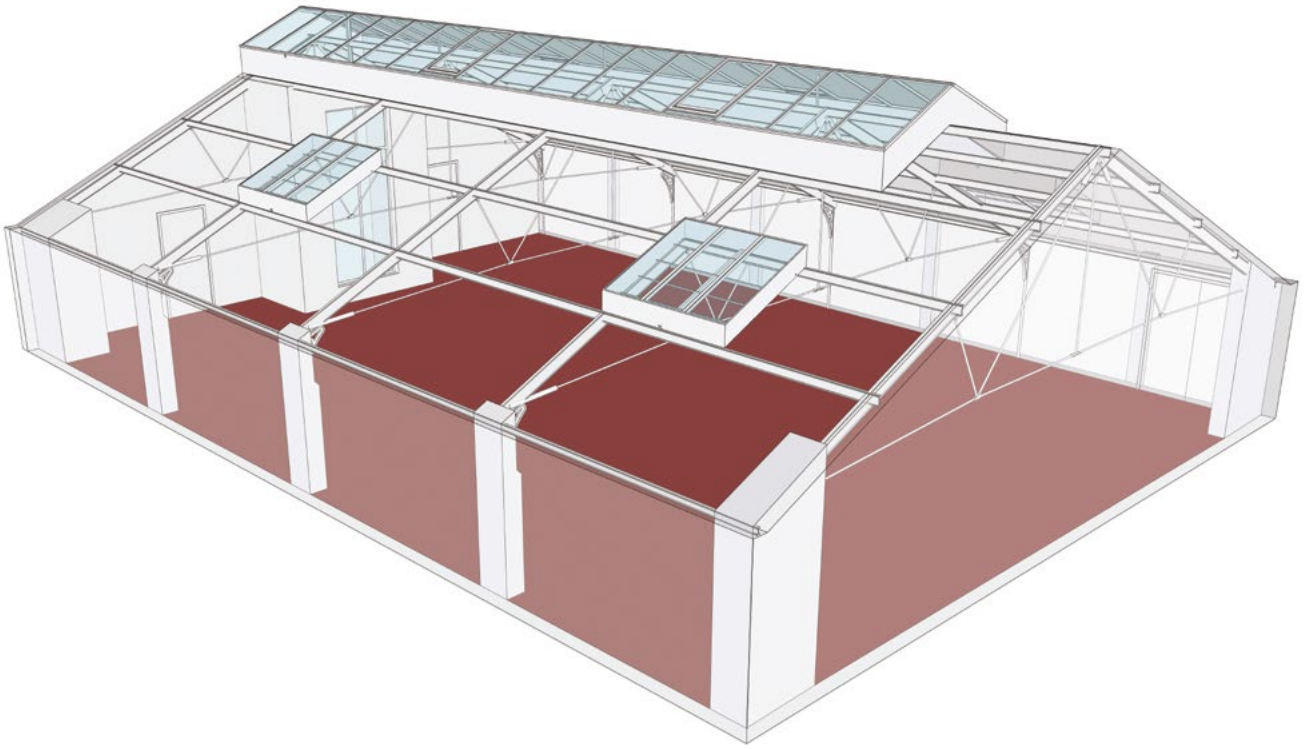
Palier 1<sup>er</sup> étage



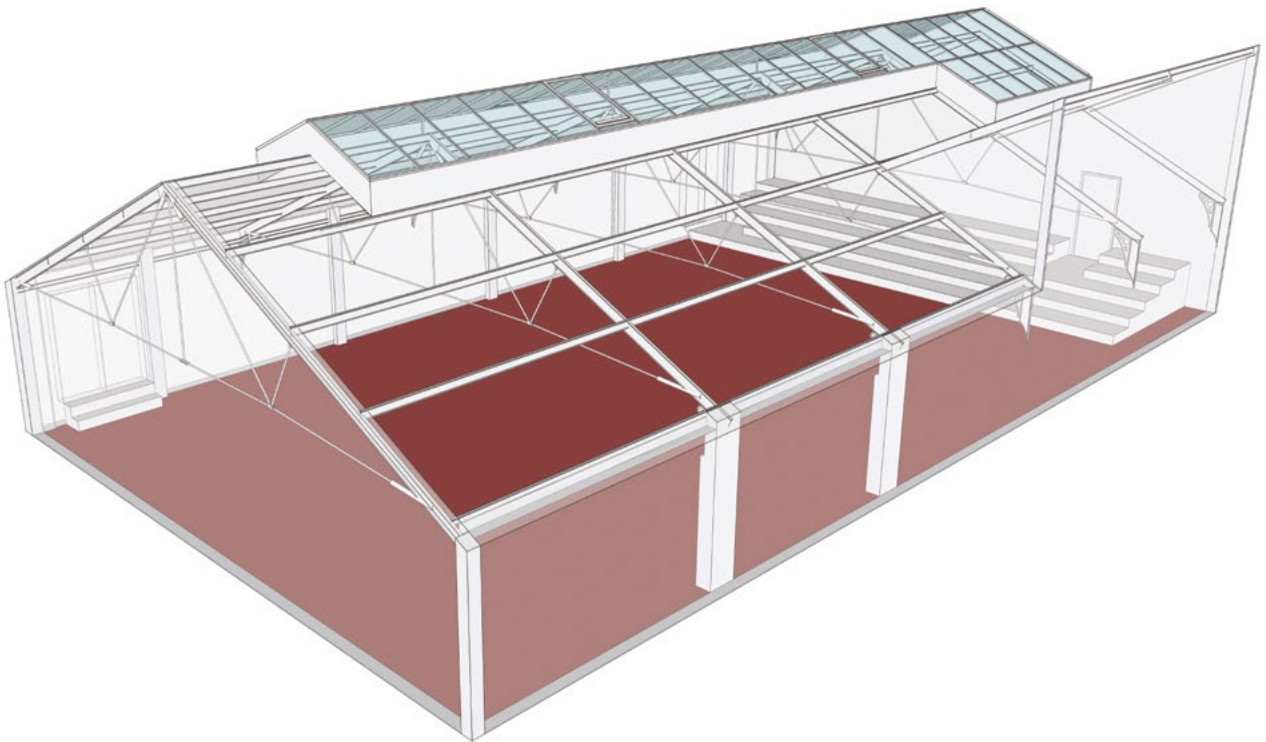
Hall d'entrée





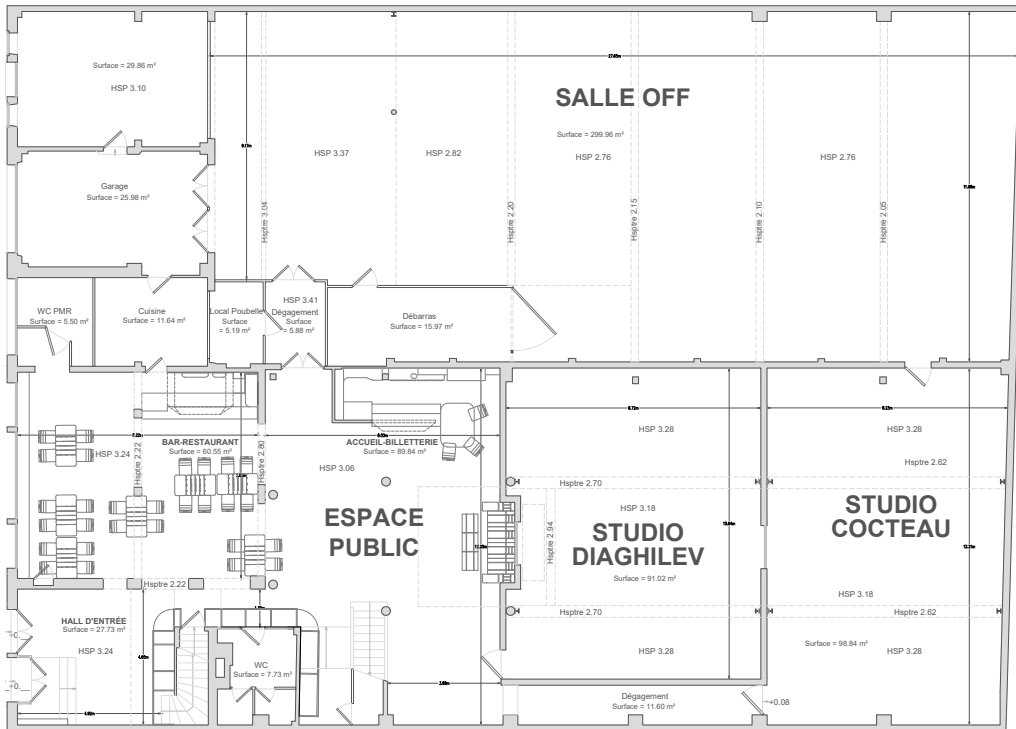


Studio Balanchine



Studio Wigman

# CAPACITÉ DES SALLES

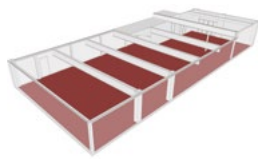


R  
D  
C

**Espace public**  
accueil et bar-restaurant  
180 m<sup>2</sup>



**Salle OFF**  
espace scénique et gradin  
300 m<sup>2</sup>



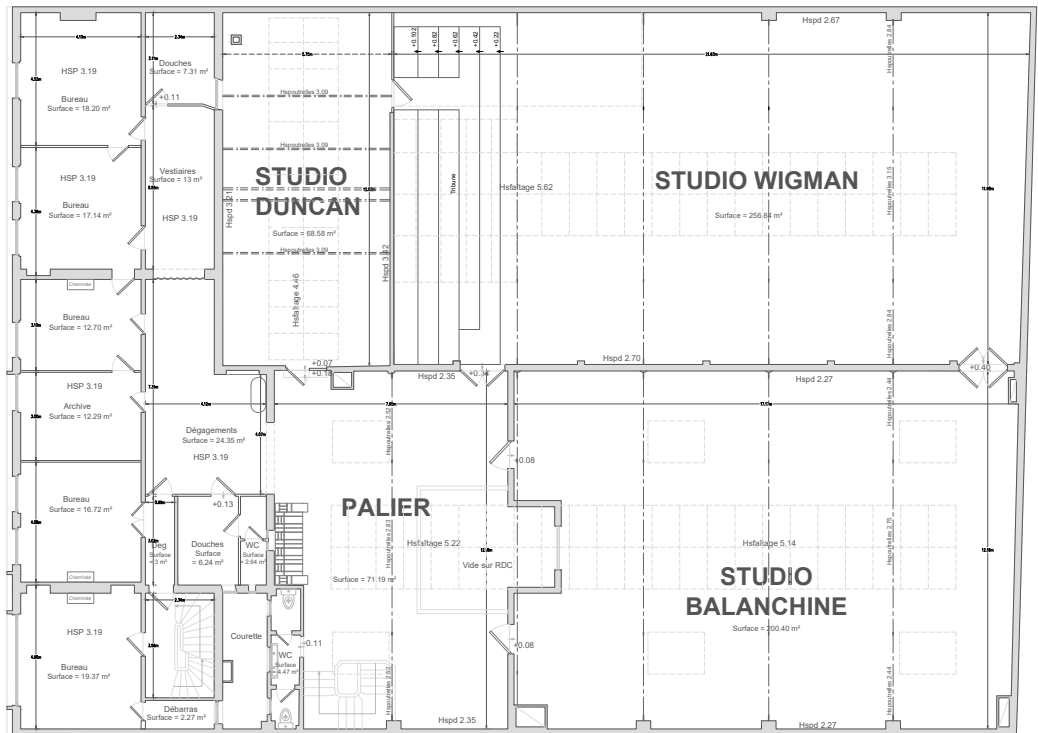
**Studio Cocteau**  
studio de répétition  
100 m<sup>2</sup>



**Studio Diaghilev**  
studio de répétition  
90 m<sup>2</sup>

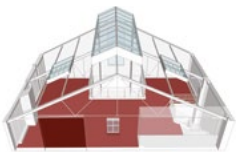


# 1 E R



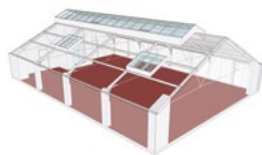
Palier  
1<sup>er</sup> étage  
accès studios

100 m<sup>2</sup>



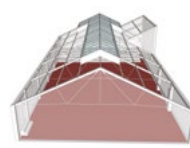
Studio  
Balanchine  
sous verrière

200 m<sup>2</sup>



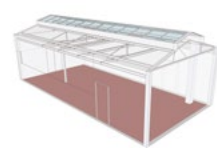
Studio  
Wigman  
sous verrière

260 m<sup>2</sup>



Studio  
Duncan  
studio de répétition

70 m<sup>2</sup>



# ESPACE

# PUBLIC

180 m<sup>2</sup>

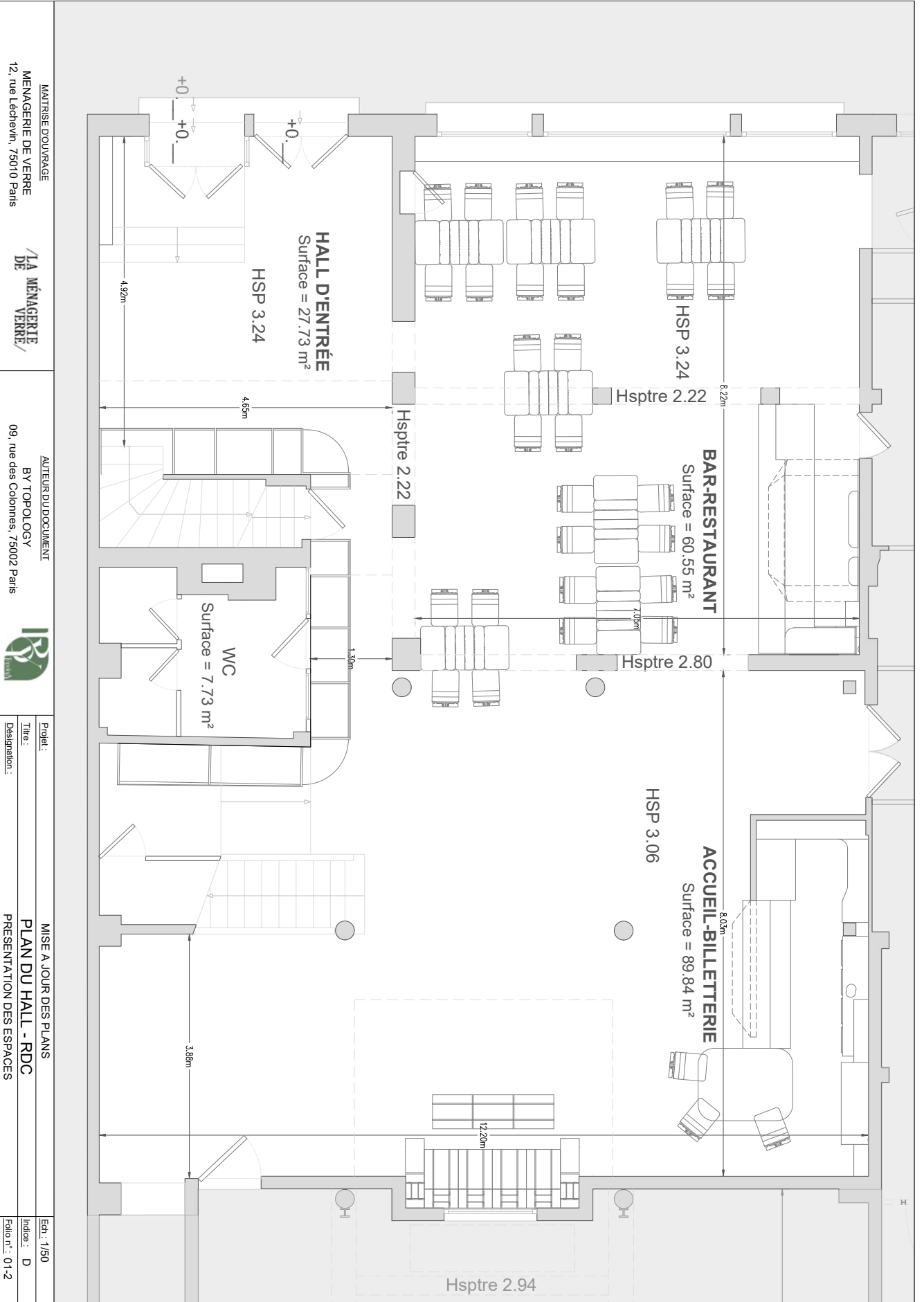
L'espace public du rez-de-chaussée de la Ménagerie est un vaste espace lumineux ayant fonction de hall de réception, de billetterie et de bar-restaurant.

L'architecture présente des murs en parpaings apparents qui s'harmonisent avec les verrières. Les matériaux sont bruts : parpaings, bois, métal, verre, peinture industrielle au sol. L'espace public possède un important puit de lumière ouvert sur le premier étage sous de grandes verrières restaurées.



Hauteur  
sous plafond  
3 m

Équipements  
→ Espace meublé  
(11 tables, 40 chaises, une banquette modulaire,  
une borne d'accueil PMR, un bar, une cuisine professionnelle)  
→ 3 Toilettes dont 1 PMR



MATRISE D'OUVRAGE  
MÉNAGERIE DE VERRE  
12, rue Lechevin, 75010 Paris

AUTEUR DU DOCUMENT  
BY TOPOLOGY  
09, rue des Colomes, 75002 Paris

PROJET : MISE A JOUR DES PLANS  
TITRE : PLAN DU HALL - RDC  
DESIGNATION : PRESENTATION DES ESPACES

Edt : 1/50  
Index : D  
Folio n° : 01-2

# SALLE

# OFF

300 m<sup>2</sup>

Situé au rez-de-chaussée, le OFF est la salle la plus spacieuse de la Ménagerie de verre avec son architecture industrielle : sol en béton gris, poutres métalliques, murs et plafond blancs. Cette salle offre un espace scénique vaste, un gradin mobile de 70 places et la possibilité de faire le noir complet.



## Hauteur

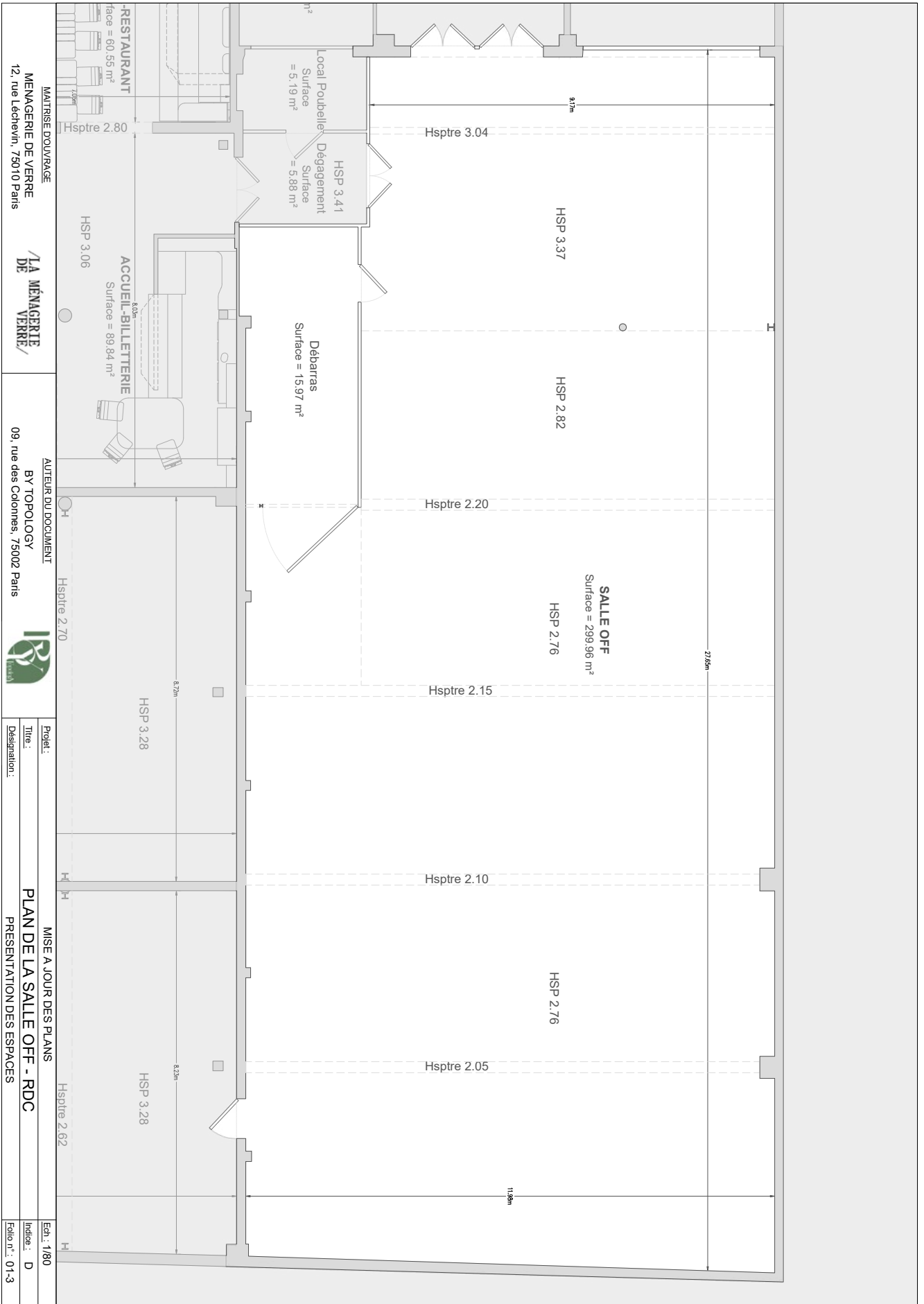
### sous plafond

3,37 m à 2,76 m  
(de 3,04 à 2,15 m  
sous poutres)

## Équipements

- Gradin mobile de 70 places
- Système son
- Possibilité d'accroches de projecteurs et parc de projecteurs
- Espace de régie
- Arrivée d'eau





MAÎTRISE D'OUVRAGE  
 MÉNAGERIE DE VERRE  
 12, rue Lefevrin, 75010 Paris

LA MÉNAGERIE DE VERRE  
 AUTEUR DU DOCUMENT  
 BY TOPOLOGY  
 09, rue des Colomes, 75002 Paris



PROJET : MISE A JOUR DES PLANS  
 TITRE : PLAN DE LA SALLE OFF - RDC  
 DESIGNATION : PRESENTATION DES ESPACES

Ech. : 1/80  
 Indice : D  
 Feuille n° : 01-3



# STUDIO COCTEAU

100 m<sup>2</sup>

Situé au rez-de-chaussée, ce studio est aménagé de miroirs sur l'un des murs et de barres de danse sur les autres. Le plancher est recouvert d'un tapis gris perle. Ce studio offre la possibilité de faire le noir complet.



## Hauteur

### sous plafond

3,18 m (2,62 m sous poutres)

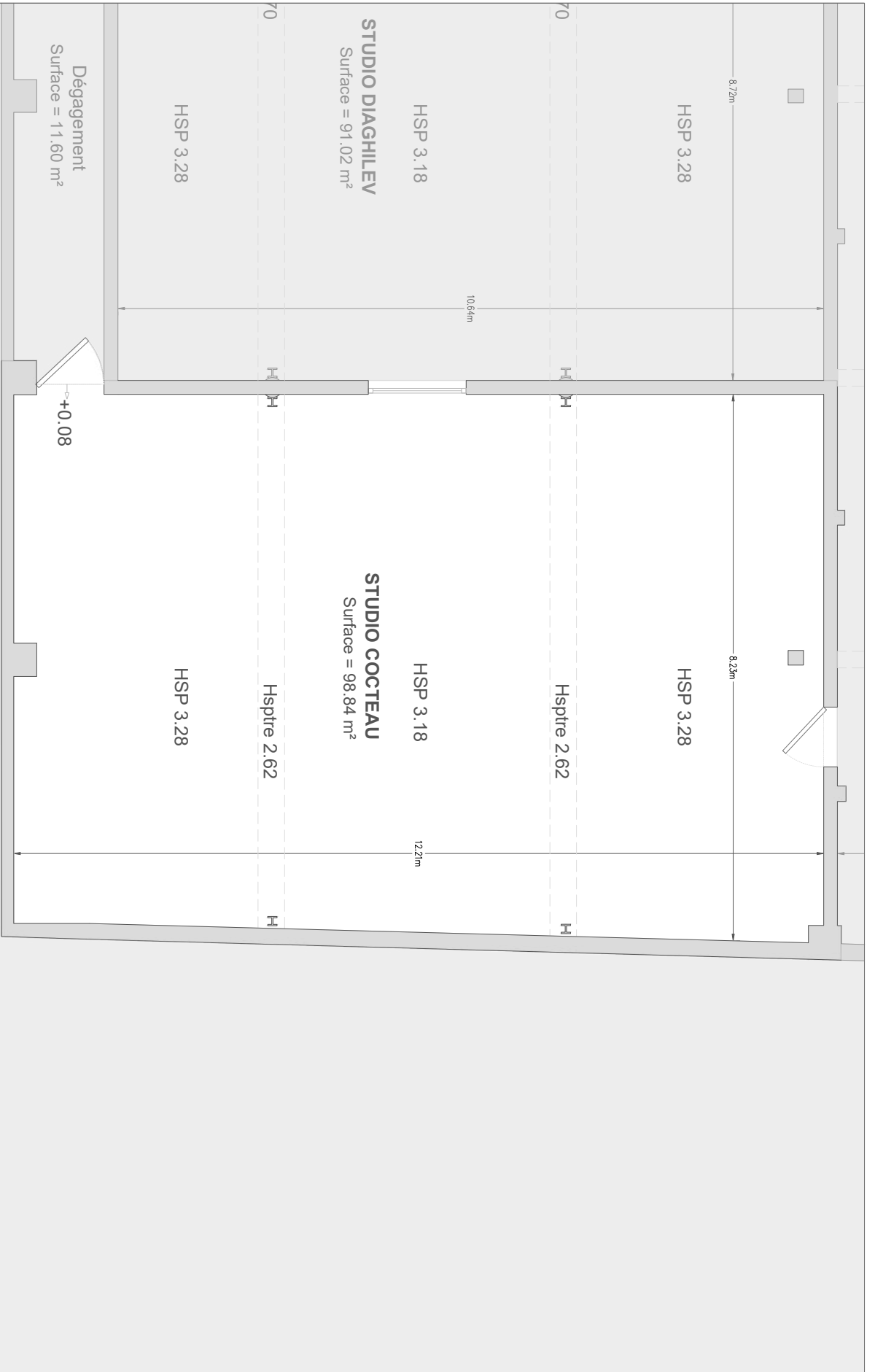
## Élément architectural

→ Communique avec  
la salle OFF

## Équipements

- Piano droit
- Système son
- Miroirs occultables
- Tapis de danse gris perle
- Barres de danse





MAÎTRISE D'OUVRAGE <b>MÉNAGERIE DE VERRE</b> 12, rue Lechevin, 75010 Paris		AUTEUR DU DOCUMENT BY TOPOLOGY 09, rue des Colomes, 75002 Paris		PROJET : MISE A JOUR DES PLANS		ÉCH. : 1/50	
<b>LA MÉNAGERIE DE VERRE</b>				TITRE : <b>PLAN DU STUDIO COCTEAU - RDC</b>		INDICE : D	
				DESIGNATION : <b>PRESENTATION DES ESPACES</b>		FEUILLE N° : 01-5	

# STUDIO DIAGHILEV

90 m<sup>2</sup>

Situé au rez-de-chaussée, ce studio est aménagé de miroirs sur l'un des murs et d'un plancher de danse recouvert d'un tapis gris perle.



Hauteur  
sous plafond  
3,20 m (2,70 m sous poutres)

Élément architectural  
→ Puit de lumière,  
baie vitrée ouvrant  
sur le hall  
→ Communique avec l'espace  
public

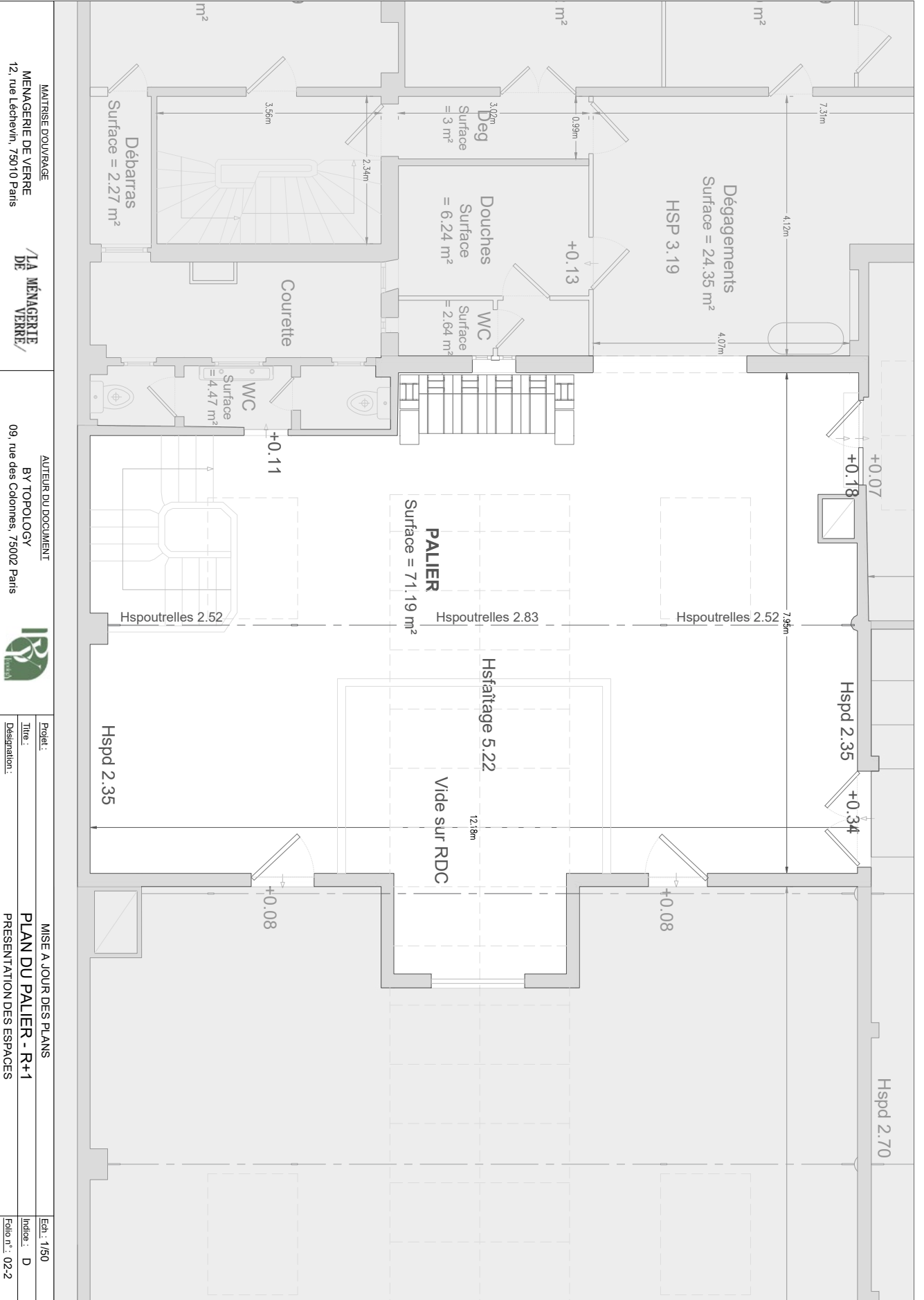
Équipements  
→ Système son  
→ Miroirs occultables  
→ Tapis de danse gris perle



# PALIER 1<sup>ER</sup> ÉTAGE

100 m<sup>2</sup>





# STUDIO BALANCHINE

200 m<sup>2</sup>

Situé au deuxième étage, ce studio est l'un des plus grands et des plus lumineux de la Ménagerie de verre. Aménagé de miroirs sur l'un des murs et de barres de danse sur les autres, le plancher de danse est en pin naturel. Il dispose de deux entrées, d'une grande verrière et d'une baie vitrée ouvrant sur le palier et le rez-de-chaussée.

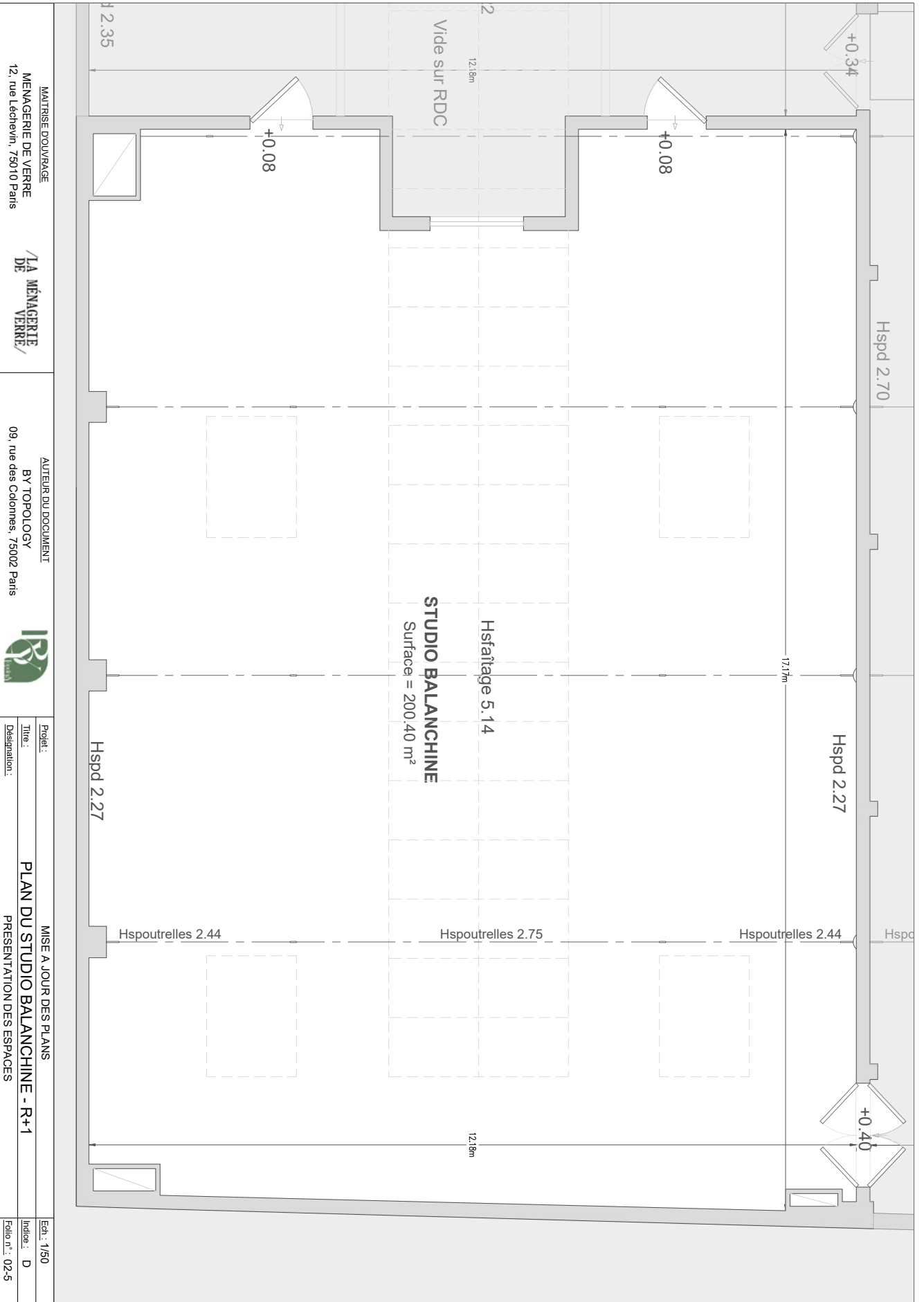


Hauteur  
sous plafond  
5,14 m  
(2,75 m sous poutrelles)

Élément architectural  
→ Communique avec  
le studio Wigman  
→ Espace sous verrière

Équipements  
→ Piano à queue  
→ Système son  
→ Miroirs occultables  
→ Barres de danse





MATRISSE D'OUVRAGE  
 MÉNAGERIE DE VERRE  
 12, rue Lechevin, 75010 Paris

AUTEUR DU DOCUMENT  
 BY TOPOLOGY  
 09, rue des Colomes, 75002 Paris

PROJET : MISE A JOUR DES PLANS  
 TITRE : PLAN DU STUDIO BALANCHINE - R+1  
 DESIGNATION : PRESENTATION DES ESPACES

Ech. : 1/50  
 Indice : D  
 Feuille n° : 02-5



# STUDIO

# WIGMAN

260 m<sup>2</sup>

Situé au deuxième étage, ce studio est l'un des plus grands et des plus lumineux de la Ménagerie de verre. Aménagé de miroirs sur l'un des murs, le plancher de danse est en pin naturel. Il dispose de gradins en bois à quatre niveaux et d'une grande verrière.



Hauteur  
sous plafond  
5,62 m (3,15 m  
sous poutrelles)

Élément architectural  
→ Communique avec  
le studio Balanchine et Duncan  
→ Espace sous verrière

Équipements  
→ Gradin de 80 places  
→ Système son  
→ Miroir occultable



# STUDIO

# DUNCAN

70 m<sup>2</sup>

Situé au 1<sup>er</sup> étage, le studio Duncan est aménagé de miroirs sur l'un des murs, le sol est couvert d'un tapis de danse gris perle. Au plafond, des lampes néons et une verrière sur toute la longueur de la pièce.



## Hauteur

### sous plafond

4,50 m (3,09 m  
sous poutrelles)

## Élément architectural

→ Communique avec  
le studio Wigman

## Équipements

→ Système son  
→ Miroirs occultables  
→ Tapis de danse gris perle





# PISTIL BAR RESTAURANT TRAITEUR



Le bar-restaurant-traiteur végétarien de la Ménagerie de verre est ouvert chaque jour de la semaine et chaque soir de représentation dans un espace entièrement repensé par la designer française de renommée internationale Matali Crasset. Ouvert en septembre 2023, Pistil propose, avec son équipe réunie autour de la cheffe Julie Bavant, une cuisine de marché locale et de saison aux tarifs très ajustés ainsi qu'un service traiteur sur mesure pour tout type d'événement.

Contact  
production@menageriedeverre.com  
jeremie.sananes@gmail.com  
+ 33 (0)1.43.38.33.44

La Ménagerie de verre  
SARL Ateliers de danse  
12, rue Léchevin  
75011 Paris France  
menageriedeverre.com

