

# LA MÉNAGERIE DE VERRE

La Ménagerie de verre  
12, rue Léchevin  
75011 Paris  
[menageriedeverre.com](http://menageriedeverre.com)

Locations

d'espaces

“Un lieu de folie  
comme il n’y en a pas deux,  
entre école, laboratoire,  
terrain de jeu, lanceur  
de tendances (...)  
la liste des chorégraphes  
inconnus hier qui comptent  
aujourd’hui et sont passés  
par la Ménagerie  
donne le tournis.”



/LA MÉNAGERIE  
DE VERRE/

/LA MÉNAGERIE  
DE VERRE/

12



INFORMATION  
ACCÈS  
ÉLEVÉS  
ACCÈS  
ÉLEVÉS  
ACCÈS  
ÉLEVÉS





Studio Wigman



Espace public

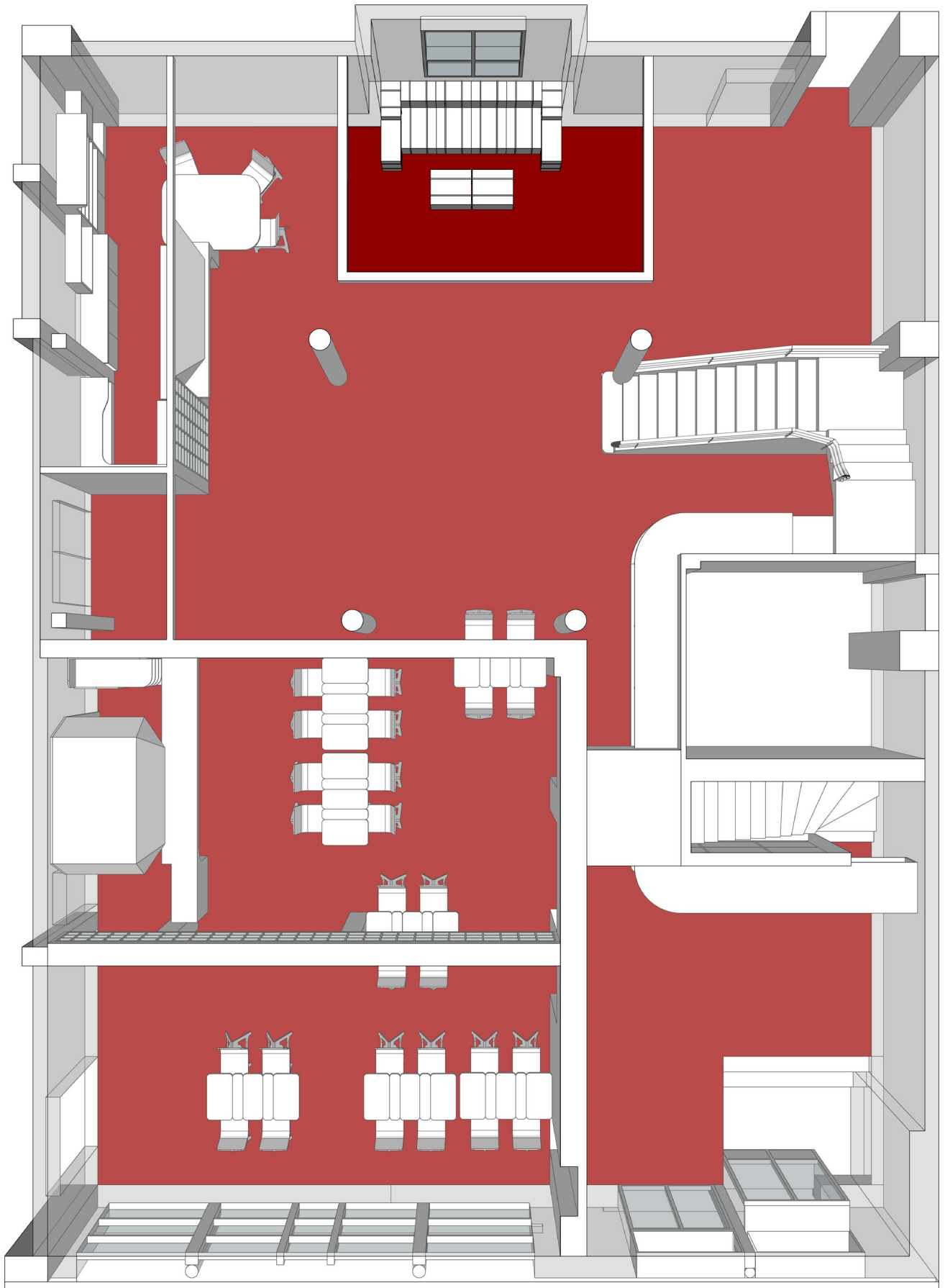
# HISTOIRE

Ancienne imprimerie datant de la fin du 19<sup>e</sup> siècle réhabilitée en 1983 par l'architecte Pierre-Louis Faloci (grand prix d'architecture 2018), la Ménagerie de verre s'est inscrite dans le paysage culturel international comme un lieu atypique de création artistique contemporaine, ambitieuse et exigeante. Sa fondatrice, Marie-Thérèse Allier, a mis le lieu au service des artistes pour leur donner les moyens et les espaces de développer les propositions marquantes de la scène artistique de leur époque.

Les chorégraphes et les artistes de toutes disciplines ont trouvé à la Ménagerie de verre les ressources artistiques et pédagogiques essentielles à leur écriture scénique. Lieu plus que précieux pour les danseurs, il l'est aussi devenu pour les metteurs en scène, les écrivains, les musiciens, les plasticiens, cultivant la transversalité des projets, le dialogue interdisciplinaire.

Sa liberté et son indépendance lui ont permis d'être à l'écoute de toutes les émergences, attirant l'attention et le respect d'une scène internationale engagée. Le lieu irrigue ainsi par la singularité de ses choix un réseau européen d'artistes producteurs de formes et de sens qui alimentent, en retour, la communauté artistique française, par leur présence à la Ménagerie, véritable lieu de rencontre des courants artistiques de notre époque.

Depuis 2023 la Ménagerie de verre est dirigée par Philippe Quesne, directeur artistique, et Christophe Susset, directeur exécutif. Le lieu s'articule aujourd'hui autour de trois axes principaux : la production, la diffusion et la transmission. La Ménagerie est en effet reconnue par les milieux culturels et artistiques pour les artistes qu'elle a su promouvoir, les auteurs qu'elle a su découvrir, les créateurs de mode et d'image qu'elle a su accueillir et les très nombreux artistes qu'elle a formés. Avant tout lieu de travail, la Ménagerie s'impose comme un espace de rencontres, entre les artistes en création, entre les pédagogues et leurs élèves, et entre les œuvres et leur public.



Rez-de-chaussée

# LE LIEU

Lieu d'exception de plus de 1500 m<sup>2</sup> au cœur de Paris, la Ménagerie de verre est le résultat d'un défi architectural qui consista à transformer une ancienne imprimerie datant de la fin du 19<sup>e</sup> siècle, abandonnée durant plusieurs années, en un lieu de travail des plus confortables, destiné à accueillir les créateurs contemporains et les événements dans les meilleures conditions.

Sa réhabilitation en 1983 par l'architecte Pierre-Louis Faloci a rapidement donné à la Ménagerie de verre une place tout à fait à part dans le paysage de la création contemporaine à Paris. Entre Bastille et République, elle se situe dans un quartier culturel de premier plan et propose dans une même structure plusieurs espaces de travail (5 studios de danse dont deux équipés d'un gradin : Wigman, Balanchine, Duncan, Diaghilev et Cocteau) et un espace scénique (la salle OFF).

Traités en larges volumes clairs, baignés de lumière naturelle, sous des verrières zénithales entièrement rinnovées, ses espaces ont été imaginés et aménagés pour répondre, au plus haut niveau, aux besoins réels des artistes et créateurs contemporains, en mettant à leur disposition un lieu d'une qualité esthétique et fonctionnelle unique à Paris.

L'aménagement de l'espace a été repensé par la designer française Matali Crasset, mondialement reconnue pour sa collaboration avec des univers éclectiques allant de l'artisanat à la musique électronique, de l'industrie textile au commerce équitable. Elle a conçu l'aménagement et le mobilier de l'espace d'accueil, du bar-restaurant, des espaces de circulation mais aussi des vestiaires ou des bureaux.

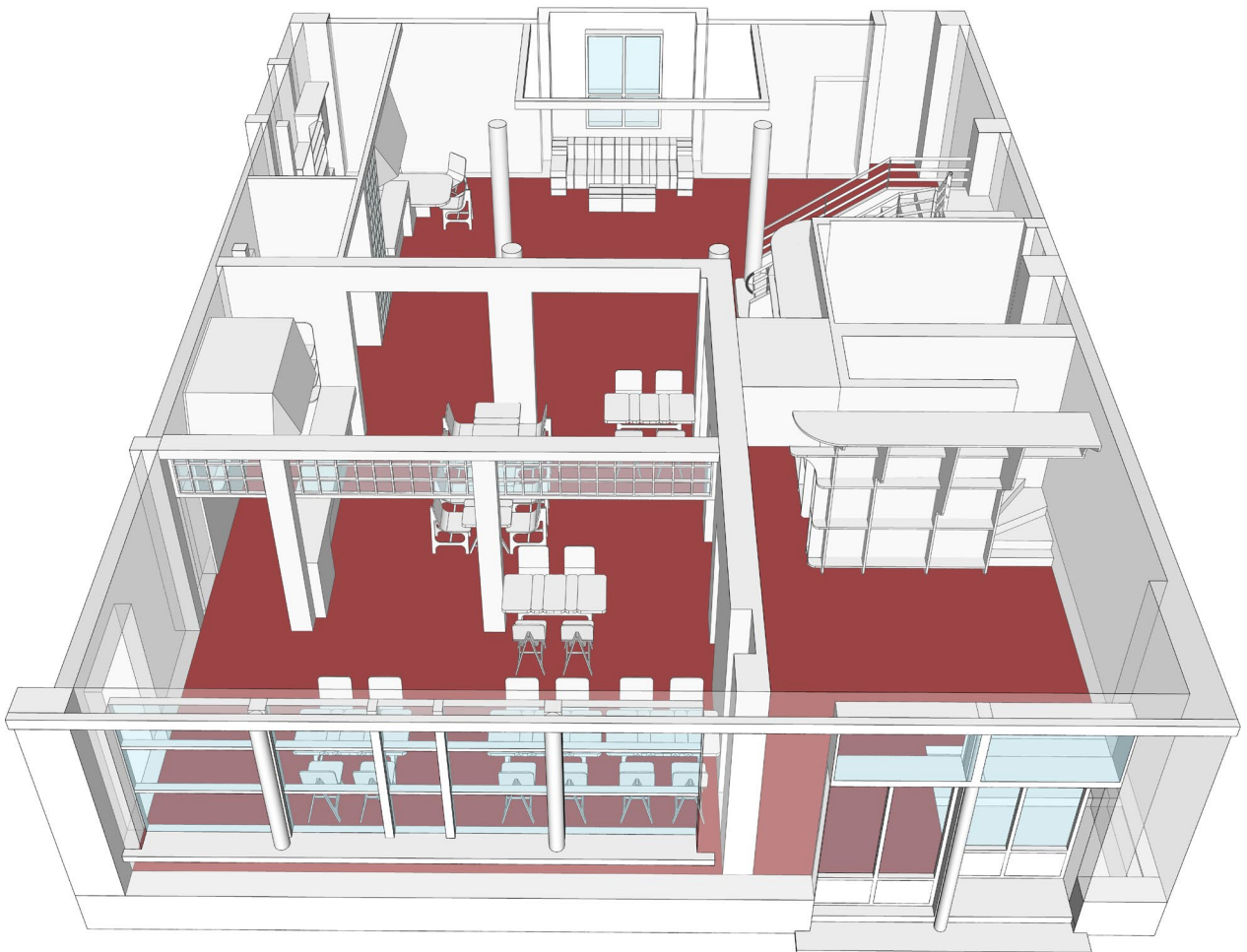
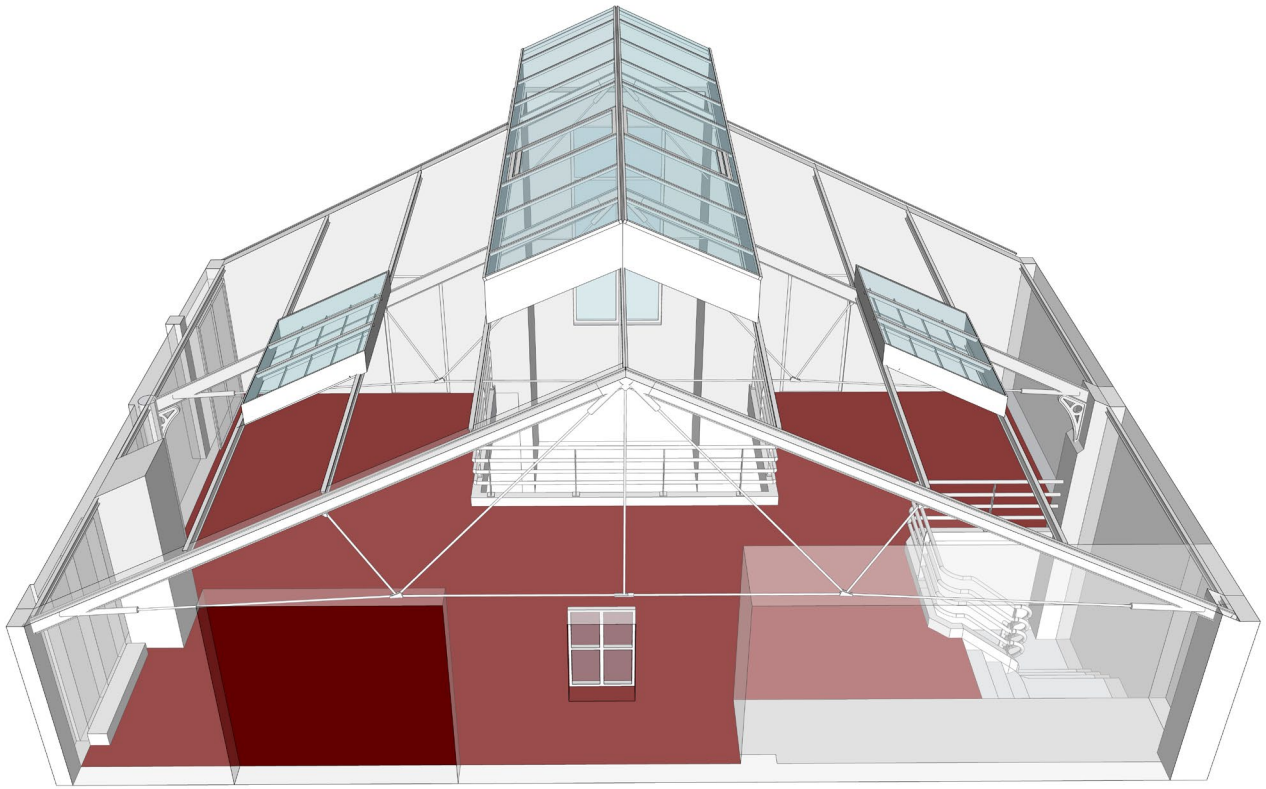


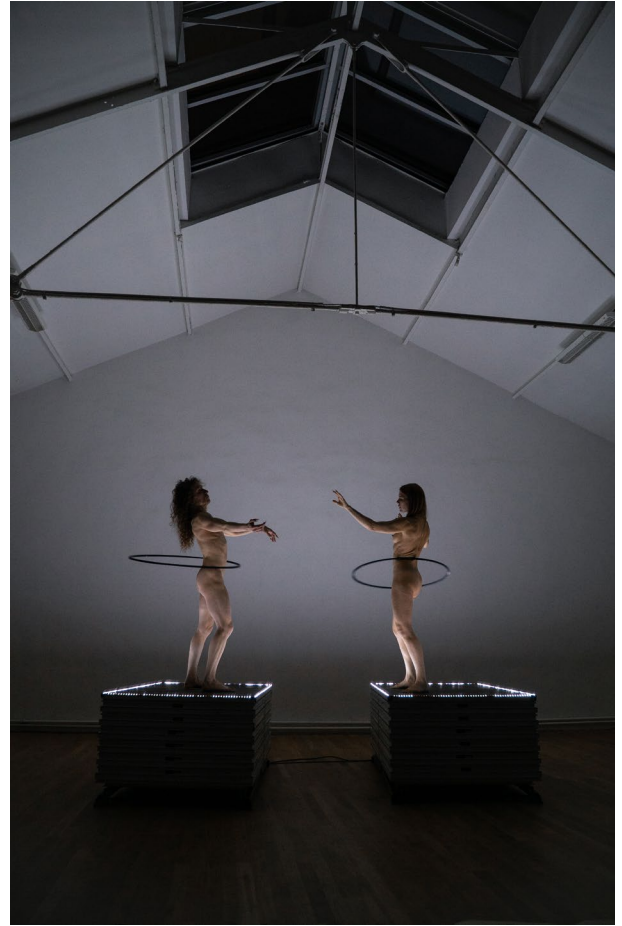
Palier 1<sup>er</sup> étage



Hall d'entrée

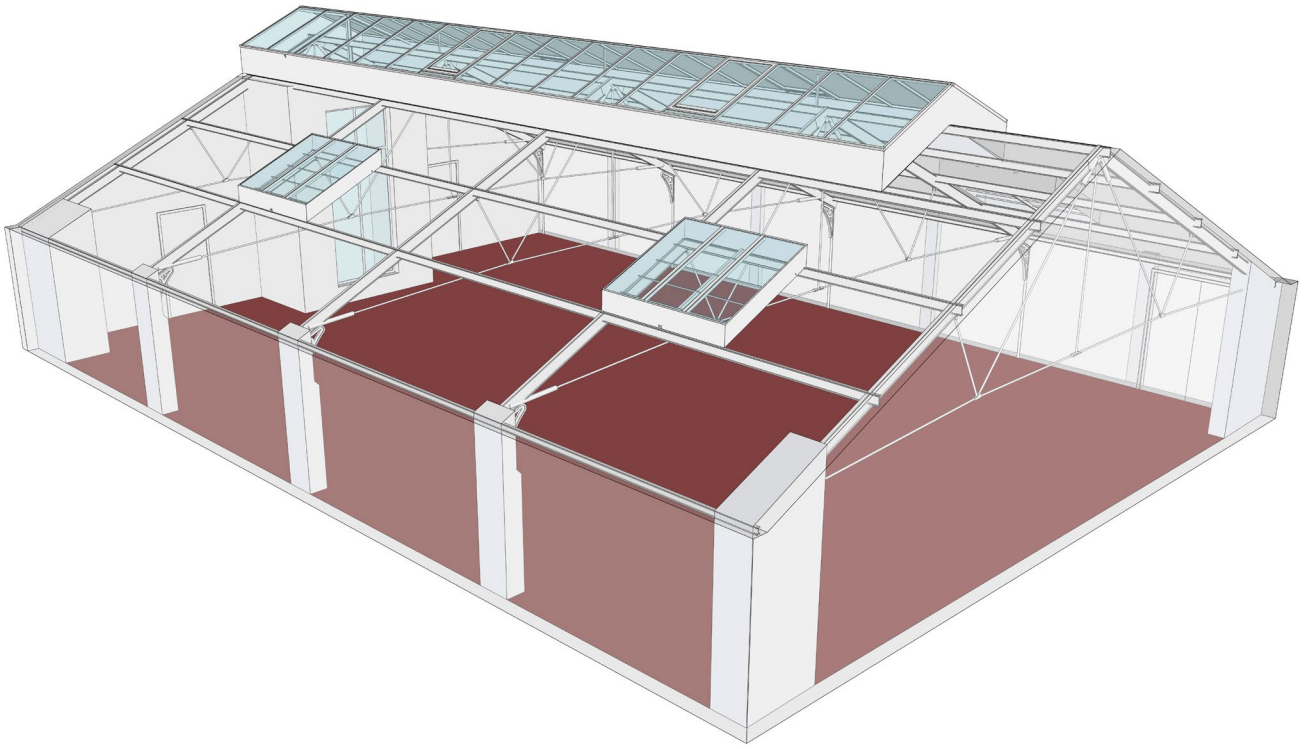




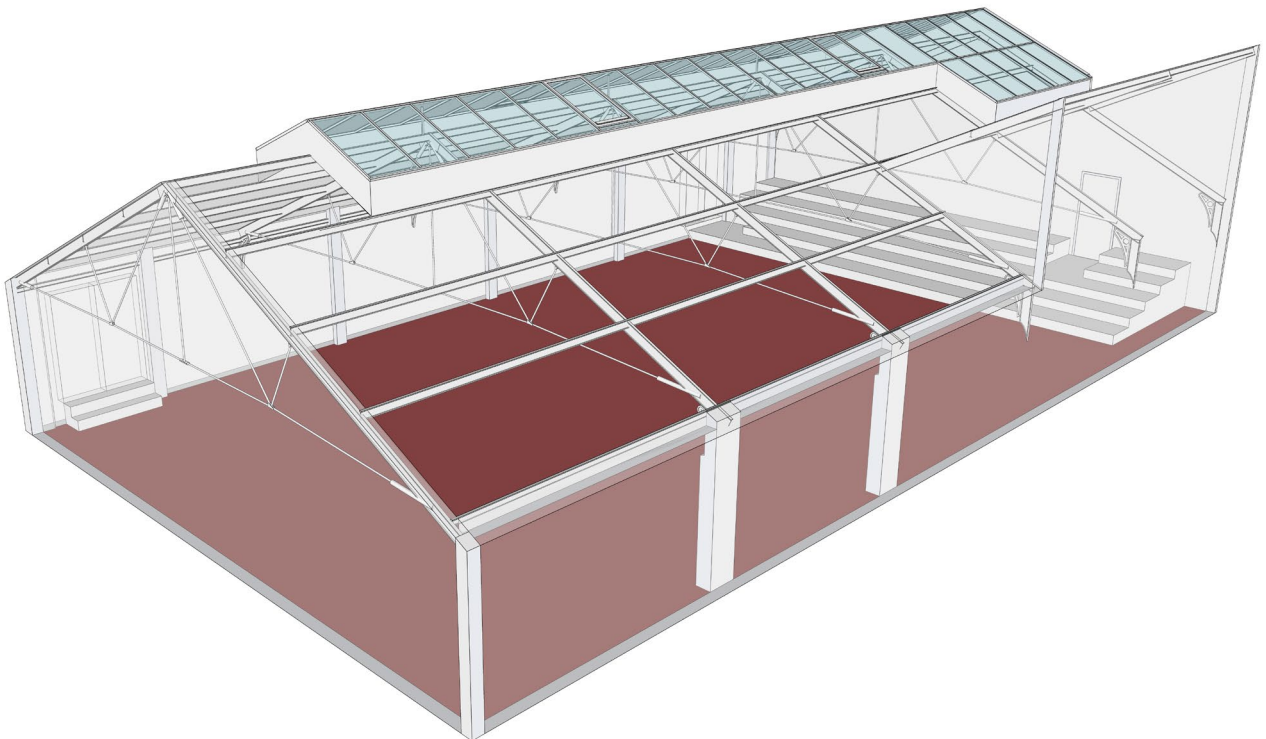


Acne Studio  
Paul & Joe  
Martin Margiela  
Hermès  
Issey Miyake  
Christian Dior Couture  
Jeux Olympiques et Paralympiques de Paris 2024  
Cirque du Soleil  
Benjamin Millepied  
Cédric Klapisch  
Anne Fontaine  
Jacques Audiard  
Angèle  
...





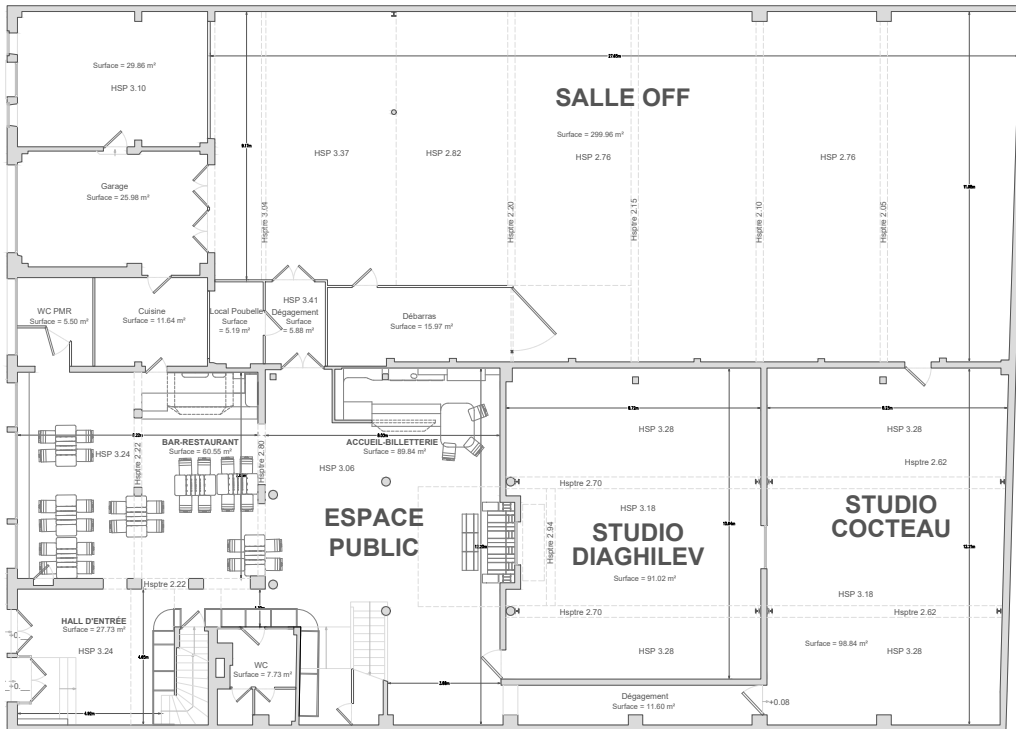
Studio Balanchine



Studio Wigman

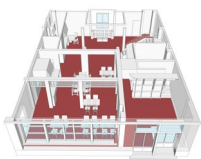
# CAPACITÉ

La Ménagerie de verre offre de vastes espaces de rencontre et de travail propices à l'organisation de tout type d'événements.

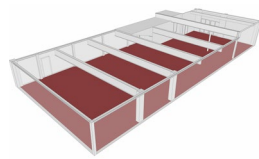


R  
D  
C

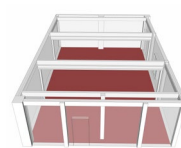
**Espace public**  
accueil et bar-restaurant  
180 m<sup>2</sup>



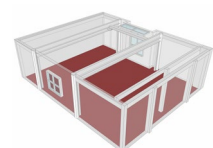
**Salle OFF**  
espace scénique et gradin  
300 m<sup>2</sup>



**Studio Cocteau**  
studio de répétition  
100 m<sup>2</sup>

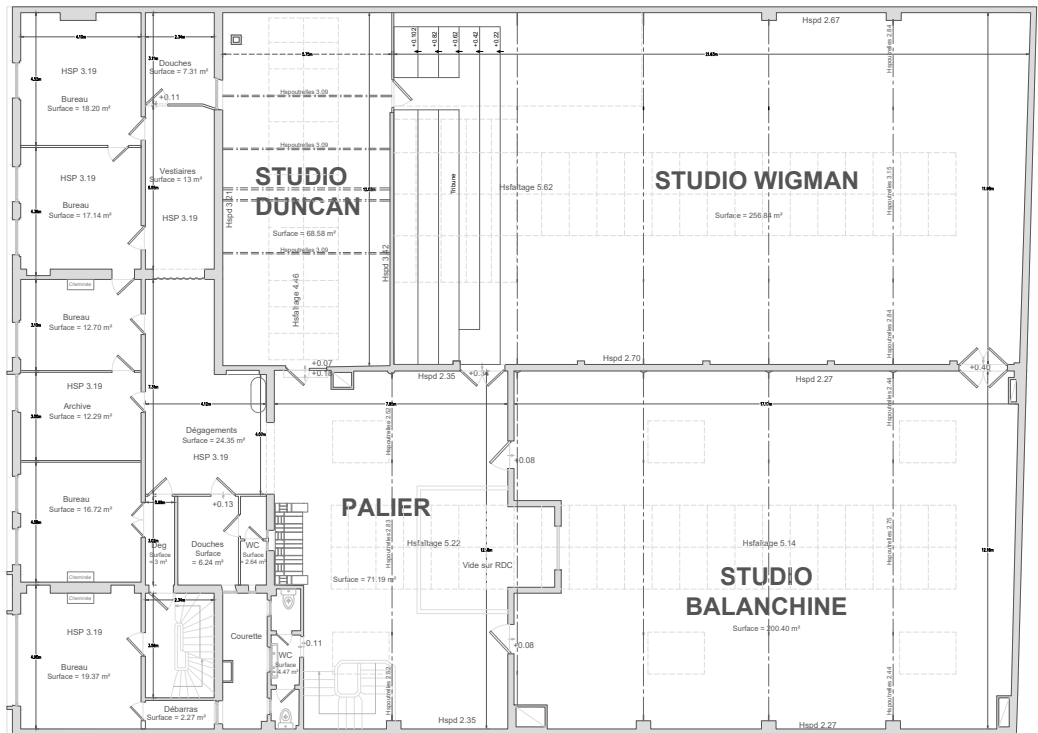


**Studio Diaghilev**  
studio de répétition  
90 m<sup>2</sup>



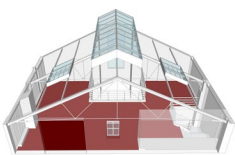
# DES SALLES

1  
E  
R



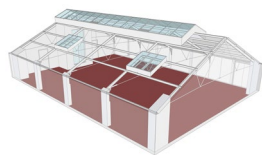
Palier  
1<sup>er</sup> étage  
accès studios

100 m<sup>2</sup>



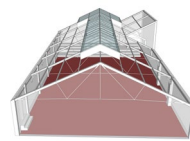
Studio  
Balanchine  
sous verrière

200 m<sup>2</sup>



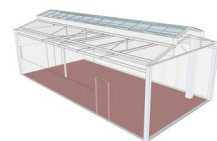
Studio  
Wigman  
sous verrière

260 m<sup>2</sup>



Studio  
Duncan  
studio de répétition

70 m<sup>2</sup>



# ESPACE

# PUBLIC

180 m<sup>2</sup>

L'espace public du rez-de-chaussée de la Ménagerie est un vaste espace lumineux ayant fonction de hall de réception, de billetterie et de bar-restaurant.

L'architecture présente des murs en parpaings apparents qui s'harmonisent avec les verrières. Les matériaux sont bruts : parpaings, bois, métal, verre, peinture industrielle au sol. L'espace public possède un important puit de lumière ouvert sur le premier étage sous de grandes verrières restaurées.



Hauteur  
sous plafond  
3 m

Équipements  
→ Espace meublé  
(11 tables, 40 chaises, une banquette modulaire,  
une borne d'accueil PMR, un bar, une cuisine professionnelle)  
→ 3 Toilettes dont 1 PMR



# SALLE

# OFF

300 m<sup>2</sup>

Situé au rez-de-chaussée, le OFF est la salle la plus spacieuse de la Ménagerie de verre avec son architecture industrielle : sol en béton gris, poutres métalliques, murs et plafond blancs. Cette salle offre un espace scénique vaste, un gradin mobile de 70 places et la possibilité de faire le noir complet.



## Hauteur

### sous plafond

3,37 m à 2,76 m  
(de 3,04 à 2,15 m  
sous poutres)

## Équipements

- Gradin mobile de 70 places
- Système son
- Possibilité d'accroches de projecteurs et parc de projecteurs
- Espace de régie
- Arrivée d'eau







# STUDIO COCTEAU

100 m<sup>2</sup>

Situé au rez-de-chaussée, ce studio est aménagé de miroirs sur l'un des murs et de barres de danse sur les autres. Le plancher est recouvert d'un tapis gris perle. Ce studio offre la possibilité de faire le noir complet.



## Hauteur

### sous plafond

3,18 m (2,62 m sous poutres)

## Élément architectural

→ Communique avec  
la salle OFF

## Équipements

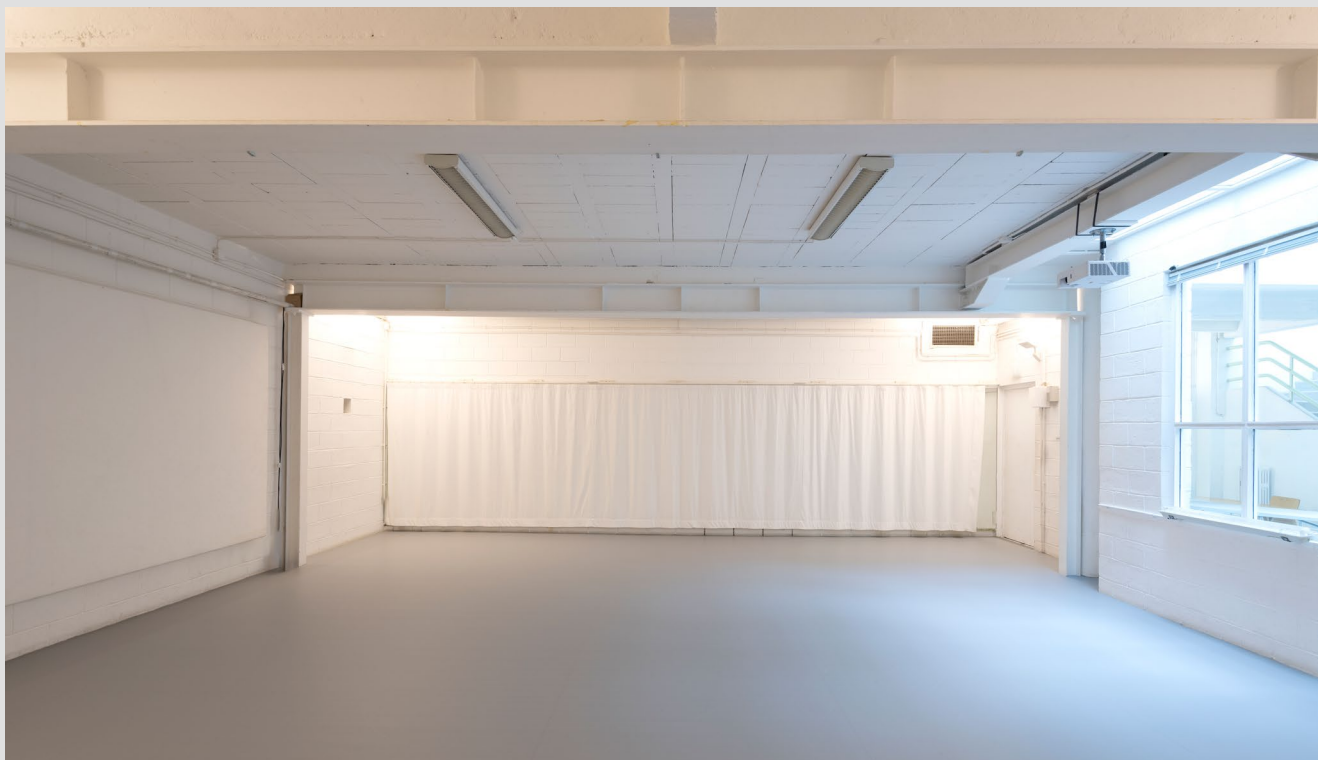
- Piano droit
- Système son
- Miroirs occultables
- Tapis de danse gris perle
- Barres de danse



# STUDIO DIAGHILEV

90 m<sup>2</sup>

Situé au rez-de-chaussée, ce studio est aménagé de miroirs sur l'un des murs et d'un plancher de danse recouvert d'un tapis gris perle.



Hauteur  
sous plafond  
3,20 m (2,70 m sous poutres)

Élément architectural  
→ Puit de lumière,  
baie vitrée ouvrant  
sur le hall  
→ Communique avec l'espace  
public

Équipements  
→ Système son  
→ Miroirs occultables  
→ Tapis de danse gris perle

# STUDIO BALANCHINE

200 m<sup>2</sup>

Situé au deuxième étage, ce studio est l'un des plus grands et des plus lumineux de la Ménagerie de verre. Aménagé de miroirs sur l'un des murs et de barres de danse sur les autres, le plancher de danse est en pin naturel. Il dispose de deux entrées, d'une grande verrière et d'une baie vitrée ouvrant sur le palier et le rez-de-chaussée.



Hauteur  
sous plafond  
5,14 m  
(2,75 m sous poutrelles)

Élément architectural  
→ Communique avec  
le studio Wigman  
→ Espace sous verrière

Équipements  
→ Piano à queue  
→ Système son  
→ Miroirs occultables  
→ Barres de danse









# STUDIO

# WIGMAN

260 m<sup>2</sup>

Situé au deuxième étage, ce studio est l'un des plus grands et des plus lumineux de la Ménagerie de verre. Aménagé de miroirs sur l'un des murs, le plancher de danse est en pin naturel. Il dispose de gradins en bois à quatre niveaux et d'une grande verrière.



Hauteur  
sous plafond  
5,62 m (3,15 m  
sous poutrelles)

Élément architectural  
→ Communique avec  
le studio Balanchine et Duncan  
→ Espace sous verrière

Équipements  
→ Gradin de 80 places  
→ Système son  
→ Miroir occultable

# STUDIO

# DUNCAN

70 m<sup>2</sup>

Situé au 1<sup>er</sup> étage, le studio Duncan est aménagé de miroirs sur l'un des murs, le sol est couvert d'un tapis de danse gris perle. Au plafond, des lampes néons et une verrière sur toute la longueur de la pièce.



## Hauteur

### sous plafond

4,50 m (3,09 m  
sous poutrelles)

## Élément architectural

→ Communique avec  
le studio Wigman

## Équipements

→ Système son  
→ Miroirs occultables  
→ Tapis de danse gris perle





# PISTIL BAR RESTAURANT TRAITEUR



Le bar-restaurant-traiteur végétarien de la Ménagerie de verre est ouvert chaque jour de la semaine et chaque soir de représentation dans un espace entièrement repensé par la designer française de renommée internationale Matali Crasset. Ouvert en septembre 2023, Pistil propose, avec son équipe réunie autour de la cheffe Julie Bavant, une cuisine de marché locale et de saison aux tarifs très ajustés ainsi qu'un service traiteur sur mesure pour tout type d'événement.



Le magazine du Monde

## Une cheffe, trois recettes sans cuisson : Julie Bavant, le culte du végétal

Par Camille Labro

Le 09 août 2024 à 12h00

Article réservé aux abonnés | Offrir

**PORTRAIT** | Pendant les vacances, « M Le magazine du Monde » part à la rencontre de chefs qui régalent sans recourir à la cuisson. Formée notamment chez Alain Passard, la cheffe de Pistil, au rez-de-chaussée de La Ménagerie de verre, à Paris, pratique une cuisine végétale savoureuse et accessible.



La cheffe Julie Bavant, à Paris, le 25 juin 2024.  
MARGAUX SENLIS POUR M LE MAGAZINE DU MONDE

# Télérama

## Pistil

La cantine végétarienne de la Ménagerie de verre

TTT Très Bien

Les amateurs de danse contemporaine connaissent forcément cette ancienne imprimerie lumineuse devenue studio de travail et salle de spectacle. Depuis la rentrée s'y est installée une cantine végétarienne, ouverte aux danseurs entre deux répétitions, mais aussi aux gourmands du quartier. Dans les petites assiettes dépareillées, c'est la fête : le gaspacho au basilic est savoureux et la betterave rôtie à l'orange sur un yaourt crémeux aux herbes ne démerite pas. Posé sur un nid de houmous relevé de paprika fumé, l'œuf parfait se laisse saucer avec gourmandise. À suivre, un excellent chili sin carne escorté de pickles d'oignons rouges, d'une salade de mâche et d'une tortilla grillée qui nourrit sans alourdir. Place aux desserts maison, gourmands à souhait : ni œuf ni beurre dans le bluffant cake chocolat et noix de coco. Et tarte aux quetsches à faire pâlir d'envie une grand-mère alsacienne, soupçon d'épices incluses. Un excellent plan à petit prix, qui a le bon goût de jouer les prolongations les soirs de représentation.

TTT La Ménagerie de verre, 12, rue Lêchevin, 11<sup>e</sup> | Du lun. au ven. de 11h à 16h, et les soirs de spectacle | Formules : 13,50-16 €.

# RESPONSABILITÉ SOCIÉTALE DES ENTREPRISES

La Ménagerie de verre est engagée au quotidien dans une démarche socialement responsable, de lutte contre toutes les formes de discriminations et favorisant le plus faible impact possible sur l'environnement et le climat.

Dans cette optique, la Ménagerie recommande à ses clients de locations d'espaces de :

- Considérer des prestataires ayant mis en place une politique d'égalité femmes-hommes, de non-discrimination à l'embauche, de juste rémunération, d'accueil de stagiaires et/ou d'apprentis, d'intégration des personnes éloignées de l'emploi
- Limiter l'empreinte écologique du transport des personnes et des marchandises
- Économiser les ressources énergétiques et en eau
- Privilégier l'utilisation de produits et d'installations réutilisables et recyclables
- Réduire, trier et revaloriser les déchets
- Privilégier une restauration durable

Contact  
Christophe Susset  
Directeur exécutif  
christophe.susset@menageriedeverre.com  
+ 33 (0)1.43.38.33.44

La Ménagerie de verre  
SARL Ateliers de danse  
12, rue Léchevin  
75011 Paris France  
menageriedeverre.com

